

RİTA

INŠTALAČNÝ MANUÁL



Ďakujeme, že ste si kúpili systém **RİTA24**.
Predtým než začnete s inštaláciou, prečítajte si,
prosím, podrobný návod. Inštalácia je intuitívna,
nemáte sa čoho obávať.

BALENIE OBSAHUJE:

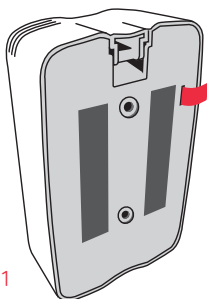
- 2 alebo 3 kusy PIR senzorov
- 1 dverový senzor s magnetom
- Obojstrannú lepiacu pásku
- Nadstavec pod magnet pre prípad, že dvere a dverový rám (zárubňa) nelicujú

KROK 1 AKTIVUJTE SENZORY

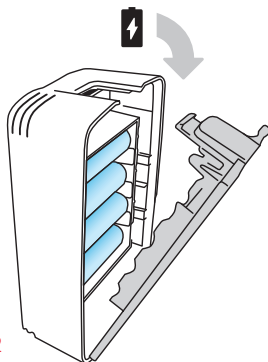
Napájanie spustíte vytiahnutím plastovej poistky na zadnej strane senzora (obr. 1).

Pokiaľ sa po tridsiatich sekundách a krátkej pauze LED dióda zmení z červenej farby na zelenú, aktivácia senzora prebehla bez problémov. Ak sa tak nestane, senzor otvorte podľa náčrtu (obr. 2) a uistite sa, že sú batérie správne vložené a aktiváciu opakujte. Rovnako postupujte aj v prípade dverového senzora.

Senzor



obr. 1

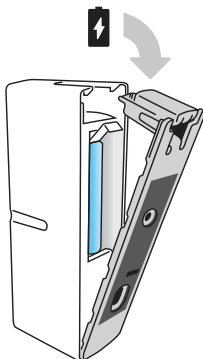


obr. 2

Dverový senzor



obr. 1



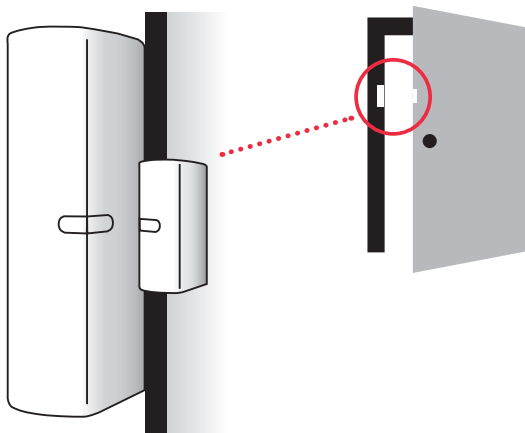
obr. 2

KROK 2 ROZMIESTNITE SENZORY

Senzor 1 umiestnite do spálne, senzor 2 do obývacej izby.

Ak máte iné či atypické dispozície bytu, majte pri inštalácii na pamäti dve základné veci – pohybovým senzorom by nemalo nič brániť vo výhlade a nemali by byť natočené priamo na okná alebo dvere. Môžete ich postaviť na nábytok alebo pomocou lepiacej pásky prilepiť na stenu. Odporúčaná výška umiestnenia senzora je 100 – 180 centimetrov.

KROK 3 INŠTALÁCIA DVEROVÉHO SENZORA



obr. 3

Dverový senzor je označený číslom 3 a inštaluje sa na vnútornú stranu vchodových dverí bytu.

Odporúčame inštalovať veľký senzor na vlastné dvere a magnet na dverný rám (zárubňu). Ak nie sú dvere a ich rám v jednej rovine, použite priložený nadstavec na dorovnanie rozdielu výšky.

Senzor bude fungovať aj vtedy, ak sa rozhodnete naopak umiestniť magnet na dvere a senzor na dverný rám podľa obrázka (obr. 3).

PRINCÍPY UMIESTNENIA SENZORA V MIESTNOSTI

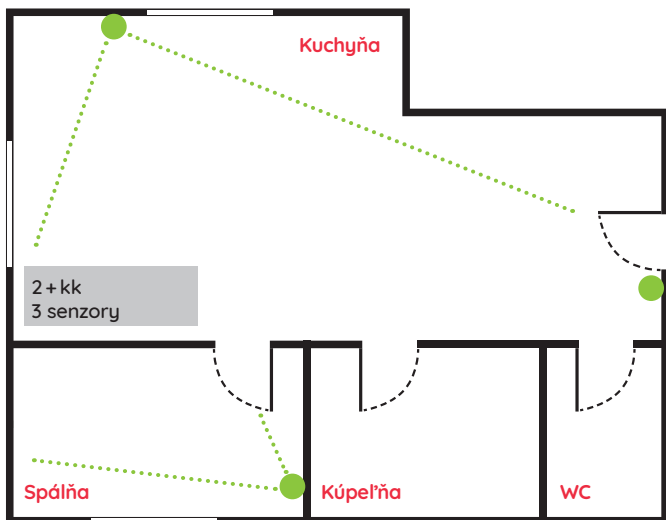
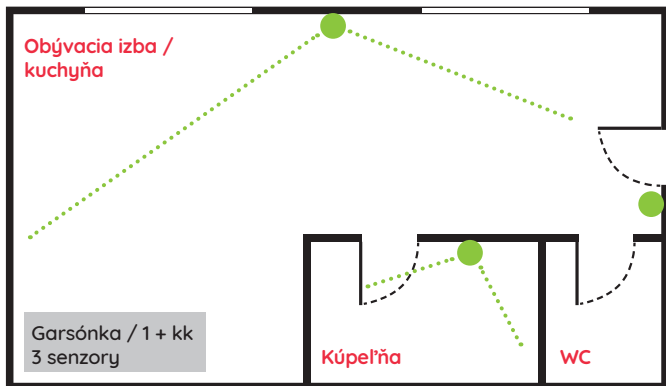


● Ideál ● Áno ● Nie

ZÁKLADNÉ PRAVIDLÁ

- Senzor 1 je určený do spálne, senzor 2 do obývacej izby, senzor 3 na vnútornú stranu vchodových dverí.
- Sensory nesmú byť priamo oproti oknu alebo dverám.
- Sensory musia byť vo výške 100 – 180 cm.
- V prípade, že máte domáce zviera, použite priloženú krytku.

PRÍKLADY MOŽNOSTÍ ROZMIESTNENIA SENZOROV:



KROK 4 AKTIVUJTE APLIKÁCIU

Po inštalácii všetkých senzorov sa prihláste do webovej aplikácie na adrese **client.rita24.sk**. Prihlasovacie údaje ste dostali e-mailom. V sekcii „aktivita“ už po 30 až 60 minútach uvidíte v jednotlivých miestnostiach zaznamenaný pohyb.

Pre bezchybný príjem alertov skontrolujte ešte raz všetky údaje vrátane e-mailu a telefónneho čísla, na ktoré majú byť odosielané.



ĎALŠIE INFORMÁCIE:

V prípade akýchkoľvek problémov, prosím, navštívte webovú adresu **www.rita24.sk** alebo nás kontaktujte na klientskej linke **+420 245 002 678**.